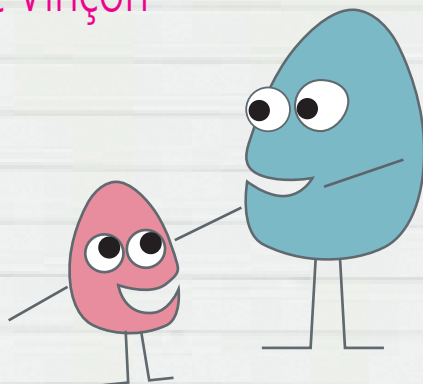
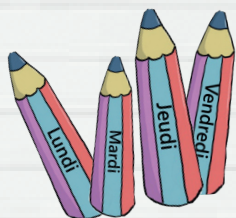


LES NOUVEAUX HORAIRES

Rentrée scolaire 2018/2019

Ecole Albert Vinçon



Semaine de classe sur 4 jours : ce qui change !

Suppression de la classe
le mercredi matin

Fin de l'école à 16h15
tous les jours

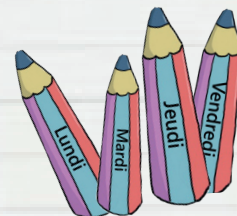
Suppression du **temps d'activité
périscolaire** (TAP) et de l'accueil
municipal du **mercredi midi**

Ouverture de l'accueil de
loisirs **le mercredi toute la
journée**

LES NOUVEAUX HORAIRES

Rentrée scolaire 2018/2019

Ecole Albert Vinçon



Semaine de classe sur 4 jours : ce qui change !

Suppression de la classe
le mercredi matin

Fin de l'école à 16h15
tous les jours

Suppression du **temps d'activité
périscolaire** (TAP) et de l'accueil
municipal du **mercredi midi**

Ouverture de l'accueil de
loisirs **le mercredi toute la
journée**

Les horaires à partir de septembre

LUNDI	MARDI	MERCREDI	JEUDI	VENDREDI
7h15/8h45 Accueil périscolaire OSCM	7h15/8h45 Accueil périscolaire OSCM	Garderie OSCM 7h15-7h45	7h15/8h45 Accueil périscolaire OSCM	7h15/8h45 Accueil périscolaire OSCM
8h45/12h00 Classe	8h45/12h00 Classe	Accueil de loisirs OSCM 7h45-18h15	8h45/12h00 Classe	8h45/12h00 Classe
12h00/13h30 Pause méridienne	12h00/13h30 Pause méridienne		12h00/13h30 Pause méridienne	12h00/13h30 Pause méridienne
13h30/16h15 Classe	13h30/16h15 Classe		13h30/16h15 Classe	13h30/16h15 Classe
16h15/18h45 Accueil périscolaire OSCM	16h15/18h45 Accueil périscolaire OSCM		16h15/18h45 Accueil périscolaire OSCM	16h15/18h45 Accueil périscolaire OSCM

Comment se déroule la sortie de classe à 16h15 ?

- L'enfant part avec sa famille ou rentre seul (excepté pour les maternelles, remise individuelle des élèves à leurs parents)
- L'enfant peut être pris en charge par l'accueil périscolaire de l'Office Socio-Culturel Montoirin (dans les locaux de l'école), selon les modalités d'inscription
- L'enfant qui prend le transport scolaire habituellement sera pris en charge jusqu'à la montée dans le bus

Comment inscrire mon enfant à l'accueil de loisirs le mercredi ?

Les familles doivent contacter l'**Office Socio Culturel Montoirin** pour procéder à l'inscription et connaître les modalités (tarification...)

Coordonnées Mairie

65 rue Jean Jaurès – 44550 Montoir-de-Bretagne
enfanceetjeunesse@montoirdebretagne.fr
02 40 45 45 00 (service Education-Jeunesse - serveur vocal taper 3)

Groupe scolaire Albert Vinçon

2 rue Jean Lucas
02 51 10 83 70 - ce.0440605u@ac-nantes.fr
Directrice Mme Boyet

OSCM

10 avenue de l'Île de France – 44550 Montoir-de-Bretagne
02 40 88 58 76 - direction@oscm.fr

Les horaires à partir de septembre

LUNDI	MARDI	MERCREDI	JEUDI	VENDREDI
7h15/8h45 Accueil périscolaire OSCM	7h15/8h45 Accueil périscolaire OSCM	Garderie OSCM 7h15-7h45	7h15/8h45 Accueil périscolaire OSCM	7h15/8h45 Accueil périscolaire OSCM
8h45/12h00 Classe	8h45/12h00 Classe	Accueil de loisirs OSCM 7h45-18h15	8h45/12h00 Classe	8h45/12h00 Classe
12h00/13h30 Pause méridienne	12h00/13h30 Pause méridienne		12h00/13h30 Pause méridienne	12h00/13h30 Pause méridienne
13h30/16h15 Classe	13h30/16h15 Classe		13h30/16h15 Classe	13h30/16h15 Classe
16h15/18h45 Accueil périscolaire OSCM	16h15/18h45 Accueil périscolaire OSCM		16h15/18h45 Accueil périscolaire OSCM	16h15/18h45 Accueil périscolaire OSCM

Comment se déroule la sortie de classe à 16h15 ?

- L'enfant part avec sa famille ou rentre seul (excepté pour les maternelles, remise individuelle des élèves à leurs parents)
- L'enfant peut être pris en charge par l'accueil périscolaire de l'Office Socio-Culturel Montoirin (dans les locaux de l'école), selon les modalités d'inscription
- L'enfant qui prend le transport scolaire habituellement sera pris en charge jusqu'à la montée dans le bus

Comment inscrire mon enfant à l'accueil de loisirs le mercredi ?

Les familles doivent contacter l'**Office Socio Culturel Montoirin** pour procéder à l'inscription et connaître les modalités (tarification...)

Coordonnées Mairie

65 rue Jean Jaurès – 44550 Montoir-de-Bretagne
enfanceetjeunesse@montoirdebretagne.fr
02 40 45 45 00 (service Education-Jeunesse - serveur vocal taper 3)

Groupe scolaire Albert Vinçon

2 rue Jean Lucas
02 51 10 83 70 - ce.0440605u@ac-nantes.fr
Directrice Mme Boyet

OSCM

10 avenue de l'Île de France – 44550 Montoir-de-Bretagne
02 40 88 58 76 - direction@oscm.fr