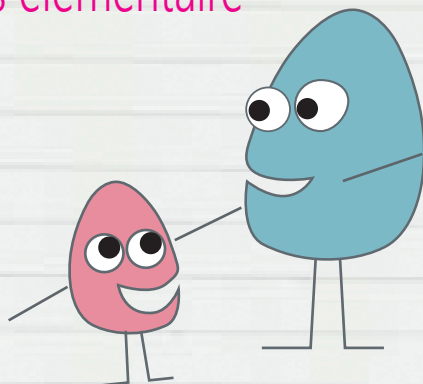
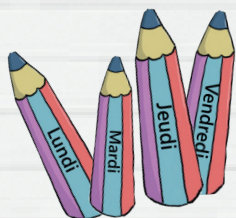


LES NOUVEAUX HORAIRES

Rentrée scolaire 2018/2019

Ecole Jean Jaurès élémentaire



Semaine de classe sur 4 jours : ce qui change !

Suppression de la classe
le mercredi matin

Fin de l'école à 16h30

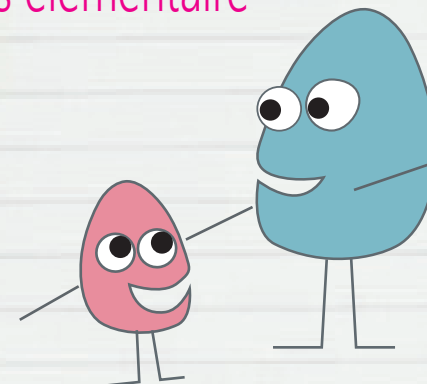
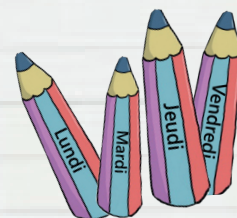
Suppression du **temps d'activité**
périscolaire (TAP) et de l'accueil
municipal du **mercredi midi**

Ouverture de l'accueil de
loisirs **le mercredi toute la**
journée

LES NOUVEAUX HORAIRES

Rentrée scolaire 2018/2019

Ecole Jean Jaurès élémentaire



Semaine de classe sur 4 jours : ce qui change !

Suppression de la classe
le mercredi matin

Fin de l'école à 16h30

Suppression du **temps d'activité**
périscolaire (TAP) et de l'accueil
municipal du **mercredi midi**

Ouverture de l'accueil de
loisirs **le mercredi toute la**
journée

Les horaires à partir de septembre

LUNDI	MARDI	MERCREDI	JEUDI	VENDREDI
7h15/8h45 Accueil périscolaire OSCM	7h15/8h45 Accueil périscolaire OSCM	Garderie OSCM 7h15-7h45	7h15/8h45 Accueil périscolaire OSCM	7h15/8h45 Accueil périscolaire OSCM
9h00/12h00 Classe	9h00/12h00 Classe	Accueil de loisirs OSCM 7h45-18h15	9h00/12h00 Classe	9h00/12h00 Classe
12h00/13h30 Pause méridienne	12h00/13h30 Pause méridienne		12h00/13h30 Pause méridienne	12h00/13h30 Pause méridienne
13h30/16h30 Classe	13h30/16h30 Classe		13h30/16h30 Classe	13h30/16h30 Classe
16h30/19h00 Accueil périscolaire OSCM	16h30/19h00 Accueil périscolaire OSCM		16h30/19h00 Accueil périscolaire OSCM	16h30/19h00 Accueil périscolaire OSCM

Comment se déroule la sortie de classe à 16h30 ?

- L'enfant part avec sa famille ou rentre seul (excepté pour les maternelles, remise individuelle des élèves à leurs parents)
- L'enfant peut être pris en charge par l'accueil périscolaire à l'Office Socio-Culturel Montoirin, selon les modalités d'inscription
- L'enfant qui prend le transport scolaire habituellement sera pris en charge jusqu'à la montée dans le bus

Comment inscrire mon enfant à l'accueil de loisirs le mercredi ?

Les familles doivent contacter l'**Office Socio Culturel Montoirin** pour procéder à l'inscription et connaître les modalités (tarification...)

Coordonnées

Mairie

65 rue Jean Jaurès – 44550 Montoir-de-Bretagne
 enfanceetjeunesse@montoirdebretagne.fr
 02 40 45 45 00 (service Education-Jeunesse - serveur vocal taper 3)

École élémentaire Jean Jaurès

42 avenue de Lorraine
 02 40 88 54 10 - ce.0440603s@ac-nantes.fr
 Directrice Mme Pétre

OSCM

10 avenue de l'Île de France – 44550 Montoir-de-Bretagne
 02 40 88 58 76 - direction@oscm.fr

Les horaires à partir de septembre

LUNDI	MARDI	MERCREDI	JEUDI	VENDREDI
7h15/8h45 Accueil périscolaire OSCM	7h15/8h45 Accueil périscolaire OSCM	Garderie OSCM 7h15-7h45	7h15/8h45 Accueil périscolaire OSCM	7h15/8h45 Accueil périscolaire OSCM
9h00/12h00 Classe	9h00/12h00 Classe	Accueil de loisirs OSCM 7h45-18h15	9h00/12h00 Classe	9h00/12h00 Classe
12h00/13h30 Pause méridienne	12h00/13h30 Pause méridienne		12h00/13h30 Pause méridienne	12h00/13h30 Pause méridienne
13h30/16h30 Classe	13h30/16h30 Classe		13h30/16h30 Classe	13h30/16h30 Classe
16h30/19h00 Accueil périscolaire OSCM	16h30/19h00 Accueil périscolaire OSCM		16h30/19h00 Accueil périscolaire OSCM	16h30/19h00 Accueil périscolaire OSCM

Comment se déroule la sortie de classe à 16h30 ?

- L'enfant part avec sa famille ou rentre seul (excepté pour les maternelles, remise individuelle des élèves à leurs parents)
- L'enfant peut être pris en charge par l'accueil périscolaire à l'Office Socio-Culturel Montoirin, selon les modalités d'inscription
- L'enfant qui prend le transport scolaire habituellement sera pris en charge jusqu'à la montée dans le bus

Comment inscrire mon enfant à l'accueil de loisirs le mercredi ?

Les familles doivent contacter l'**Office Socio Culturel Montoirin** pour procéder à l'inscription et connaître les modalités (tarification...)

Coordonnées

Mairie

65 rue Jean Jaurès – 44550 Montoir-de-Bretagne
 enfanceetjeunesse@montoirdebretagne.fr
 02 40 45 45 00 (service Education-Jeunesse - serveur vocal taper 3)

École élémentaire Jean Jaurès

42 avenue de Lorraine
 02 40 88 54 10 - ce.0440603s@ac-nantes.fr
 Directrice Mme Pétre

OSCM

10 avenue de l'Île de France – 44550 Montoir-de-Bretagne
 02 40 88 58 76 - direction@oscm.fr